

DETTAGLI

- Taschino sul petto
- 2 tasche
- 2 spacchetti laterali

COLORE

597 Lilla
118 Azzurro
002 Verde

519 Bordeaux
321 Bluette
004 Blu

TESSUTO

50% cotone
50% poliestere
180 g / m²

LUXSATIN



TAGLIE

XS ÷ 3XL
Slim Fit

Le misure indicate si riferiscono alle taglie **S** per i capi femminili, **L** per i capi maschili. Per i capi a taglia unica le misure indicate sono effettive.

Casacca da donna per eccellenza, Margherita ha uno scollo a V molto raffinato, che esalta il decolté senza eccedere, e rende il capo molto pratico da indossare.

COLORI DISPONIBILI



597 Lilla



118 Azzurro



002 Verde



519 Bordeaux

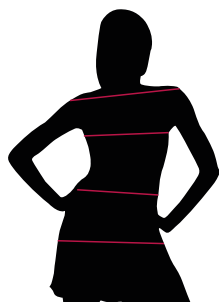


321 Bluette



004 Blu

TABELLE TAGLIE
E CORRISPONDENZE



1
2
3
4

TABELLA ST-MED K2 SLIM FIT

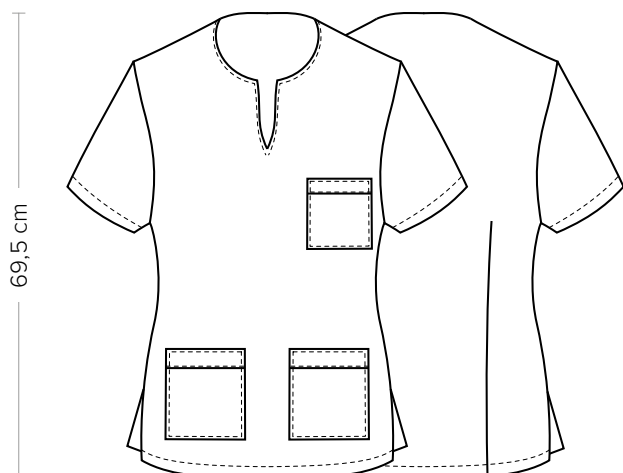
TAGLIA	XS	S	M	L	XL	XXL	3XL	4XL
1 - SPALLE								
2 - CIRCONFERENZA TORACE	86-91	92-96	98-100	101-105	106-111	112-117	118-123	124-129
3 - CIRCONFERENZA VITA	80-85	86-89	90-93	93-97	97-103	103-109	109-115	115-121
4 - CIRCONFERENZA BACINO	90-101	101-105	105-109	109-113	113-119	119-125	125-131	131-137

GUIDA ALLE TAGLIE **1)** Prendere le misure anatomiche (corpo con abbigliamento intimo) senza stringere mantenendo ben teso il metro. **Nota:** nel caso vogliate indossare dei camici già con dell'abbigliamento sotto prendete le misure già abbigliati. **2)** Nel caso tra le misure prese vi fosse una misura a cavallo fra 2 taglie vi consigliamo di prendere quella più grande. **3)** Le misure della tabella sono espresse in centimetri.

MARGHERITA

ITEM CODE
10M2062C

Giblor's
italian work/life specialist



DETAILS

- Breast pocket
- 2 pockets
- 2 side vents

SIZES
XS ÷ 3XL
Slim Fit

COLOURS

- 597 Lilac
- 118 Light blue
- 002 Green
- 519 Burgundy
- 321 Royal
- 004 Blue

FABRIC

- 50% cotton
- 50% polyester
- 180 g / m²

LUXSATIN



The measures indicated refer to sizes **S** for women, **L** for men. For one-size-fits-all garments, the measurements indicated are effective.

Female tunic par excellence, Margherita features a refined V collar that brings out the décolleté without exceeding and makes the garment very easy to wear.

AVAILABLE COLOURS



597 Lilac



118 Light blue



002 Green



519 Burgundy

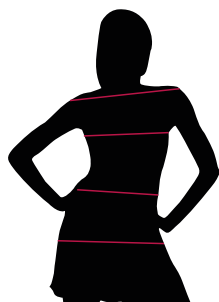


321 Royal



004 Blue

SIZE TABLES
AND CORRESPONDENCES



1
2
3
4

TABLE ST-MED K2 SLIM FIT								
SIZE	XS	S	M	L	XL	XXL	3XL	4XL
1 - SHOULDERS								
2 - CHEST CIRCUMFERENCE	86-91	92-96	98-100	101-105	106-111	112-117	118-123	124-129
3 - WAIST CIRCUMFERENCE	80-85	86-89	90-93	93-97	97-103	103-109	109-115	115-121
4 - HIPS CIRCUMFERENCE	90-101	101-105	105-109	109-113	113-119	119-125	125-131	131-137

SIZE GUIDE **1)** Take the anatomical measurements (body with underwear) without tightening, keeping the measuring tape taut. Note: in case you want to wear of the gowns already with the clothing underneath take the measurements already dressed. **2)** If there is a measure between 2 sizes between the measurements taken, we advise you to take the bigger one. **3)** The measurements in the table are expressed in centimeters.

GIBLORS.COM