

DETTAGLI

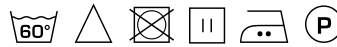
- Abbottonatura nascosta con automatici
- Taschino portapenne
- 2 tasche
- 2 spacchetti laterali

COLORE

- 00 Bianco
- 019 Grigio chiaro

TESSUTO

- 50% lyocell
- 50% poliestere
- 180 g / m²



TAGLIE

- XS ÷ 3XL
- Slim Fit

Le misure indicate si riferiscono alle taglie **S** per i capi femminili, **L** per i capi maschili. Per i capi a taglia unica le misure indicate sono effettive.

La casacca Giuliana ha una linea Slim Fit, femminile e dinamica. A maniche corte e con una scollatura a V, è valorizzata da un'abbottonatura incrociata, seguita da automatici nascosti. I due spacchi laterali assicurano piena libertà di movimento. È dotata di due comode tasche ed un portapenne, tutti rinforzati da travette ed impunture doppie. Questa casacca è realizzata con l'innovativo tessuto **Tencel™** da 180 g / m²: una fibra di origine botanica che assorbe fino al 50% di umidità in più rispetto al normale cotone. Il risultato è un capo straordinariamente fresco sulla pelle, che dà prestazioni eccellenti per tutto il giorno. Il tessuto risulta facile da stirare e mantiene forma e colore inalterati, lavaggio dopo lavaggio.

COLORI DISPONIBILI



00 Bianco



019 Grigio chiaro

TABELLE TAGLIE
E CORRISPONDENZE



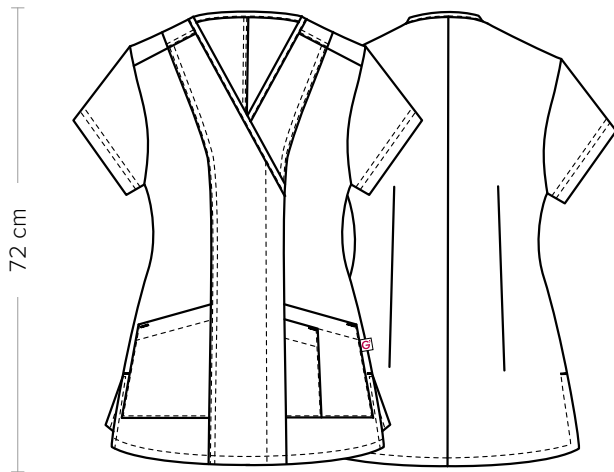
TABELLA ST-K1 SLIM FIT									
TAGLIA	XS	S	M	L	XL	XXL	3XL	4XL	5XL
1 - SPALLE									
2 - TORACE circonferenza	82-88	88-92	92-96	96-102	102-108	108-116	116-124	124-134	134-144
3 - VITA circonferenza	71-75	75-79	79-83	83-90	90-97	97-107	107-116	116-128	128-138
4 - BACINO circonferenza	92-96	96-100	100-104	104-111	111-117	117-125	125-134	134-143	143-153

GUIDA ALLE TAGLIE **1)** Prendere le misure anatomiche (corpo con abbigliamento intimo) senza stringere mantenendo ben teso il metro. **Nota:** nel caso vogliate indossare dei camici già con dell'abbigliamento sotto prendete le misure già abbigliati. **2)** Nel caso tra le misure prese vi fosse una misura a cavallo fra 2 taglie vi consigliamo di prendere quella più grande. **3)** Le misure della tabella sono espresse in centimetri.

GIULIANA

ITEM CODE
21P03K943

Giblor's
italian work/life specialist



DETAILS

- Concealed buttoning with press studs
- Pen pocket
- 2 pockets
- 2 side vents

SIZES

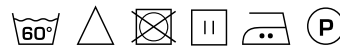
XS ÷ 3XL
Slim Fit

COLOURS

- 00 White
- 019 Light grey

FABRIC

50% lyocell
50% polyester
180 g / m²



The measures indicated refer to sizes **S** for women, **L** for men. For one-size-fits-all garments, the measurements indicated are effective.

The Giuliana tunic features a Slim Fit, feminine and dynamic. Short-sleeved and with a V collar, it is enhanced by crossed buttoning with press studs. Two side vents ensure full freedom of movement. The tunic is fitted out with two comfortable side pockets and a pen pocket, all strengthened by bar tacks and double stitching. This tunic is made of the innovative **Tencel™** fabric (180 g / m²): a fibre of plant origin which absorbs up to 50% more of moisture than normal cotton. The result is a garment with an extraordinary fresh touch on the skin and excellent performances all day. The fabric is easy to iron and it preserves its shape and colour, wash after wash.

AVAILABLE COLOURS



00 White



019 Light grey

SIZE TABLES
AND CORRESPONDENCES

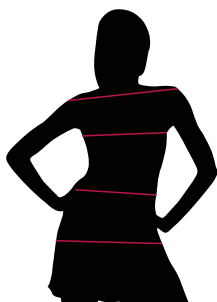


TABLE ST-K1 SLIM FIT

SIZE	XS	S	M	L	XL	XXL	3XL	4XL	5XL
1 - SHOULDERS									
2 - CHEST circumference	82-88	88-92	92-96	96-102	102-108	108-116	116-124	124-134	134-144
3 - WAIST circumference	71-75	75-79	79-83	83-90	90-97	97-107	107-116	116-128	128-138
4 - HIPS circumference	92-96	96-100	100-104	104-111	111-117	117-125	125-134	134-143	143-153

SIZE GUIDE **1)** Take the anatomical measurements (body with underwear) without tightening, keeping the measuring tape taut. Note: in case you want to wear of the gowns already with the clothing underneath take the measurements already dressed. **2)** If there is a measure between 2 sizes between the measurements taken, we advise you to take the bigger one. **3)** The measurements in the table are expressed in centimeters.